



Depuis plus de 40 ans, les BGE de Bourgogne-Franche-Comté ont développé une expertise unique dans le soutien à la création et au développement d'entreprises. Notre savoir-faire : questionner la viabilité du modèle économique, transmettre les compétences clés et travailler l'ambition entrepreneuriale des personnes souhaitant entreprendre, à toutes les étapes de leur projet. Au-delà de notre engagement en faveur des réussites individuelles, nous revendiquons un entrepreneuriat de la réussite collective, capable de répondre aux défis économiques, sociaux ou écologiques

Activité 2025



9636

personnes accueillies
et orientées

Franche-Comté : 4936
Nièvre/Yonne : 1668
Côte-d'Or / Saône-&-Loire : 3032



5456

personnes accompagnées
et formées

Franche-Comté : 2316
Nièvre/Yonne : 1164
Côte-d'Or / Saône-&-Loire : 1976



1294

chefs d'entreprise appuyés
dans leur développement

Franche-Comté : 551
Nièvre/Yonne : 161
Côte-d'Or / Saône-&-Loire : 582



1513

entreprises nouvelles
immatriculées

Franche-Comté : 858
Nièvre/Yonne : 322
Côte-d'Or / Saône-&-Loire : 333



Et aussi...

- 4 CitésLab
- 4 pépinières d'entreprises
- 1 centre d'affaires
- 1 hôtel d'entreprises
- 4 DLA départementaux et régionaux
- 4 départements couverts par le bus de la création
- Une plateforme collaborative dédiée à l'entrepreneuriat

Notre mission



.....
Démocratiser l'acte d'entreprendre
et réunir les conditions de la
réussite entrepreneuriale

.....
Travailler avec **tous les profils**

L'engagement de BGE

**Donner à toutes celles et ceux qui entreprennent les
moyens de construire leur vie et le monde de demain**

.....
Associer réussites individuelles
des entrepreneur-e-s **et réussites**
collectives des territoires

.....
Donner les clés pour que s'exprime
un **libre arbitre éclairé**



Notre impact

Social : **favoriser les réussites entrepreneuriales**

Parmi les entrepreneur-e-s qui présentent les chiffres d'affaires les plus élevés et qui embauchent le plus, près d'un tiers était au niveau ou en-dessous du seuil de pauvreté avant son accompagnement chez BGE.

Économique : **faire émerger des PME**

Chaque année, environ 150 entreprises que nous accompagnons par région s'inscrivent dans des trajectoires de développement à potentiel (croissance du chiffre d'affaires et création d'emplois).

Données issues de l'étude [Qui sont les entrepreneur-e-s d'aujourd'hui ?](#), réalisée en 2023 pour BGE Réseau par l'ObSoCo, en partenariat avec Crédit Mutuel Alliance Fédérale.

Notre expertise métier



Déclencher l'initiative



Structurer, outiller, tester



Financer



Développer

de l'envie au projet



du projet à l'entreprise



de la création au développement

- Donner accès aux ressources
- Travailler sur les motivations
- Evaluer la cohérence personne-projet
- Faire comprendre les conditions de faisabilité d'une entreprise

- Mesurer la viabilité économique et financière du projet
- Transmettre les compétences entrepreneuriales
- Aider aux choix juridiques et fiscaux

- Sensibiliser aux enjeux du financement
- Apprendre à convaincre les financeurs
- Mettre en relation avec des partenaires financeurs

- Réaliser un diagnostic
- Asseoir la stratégie commerciale
- Rompre l'isolement et développer les coopérations
- Proposer des solutions d'hébergement
- Passer le cap de la première embauche

Notre méthode

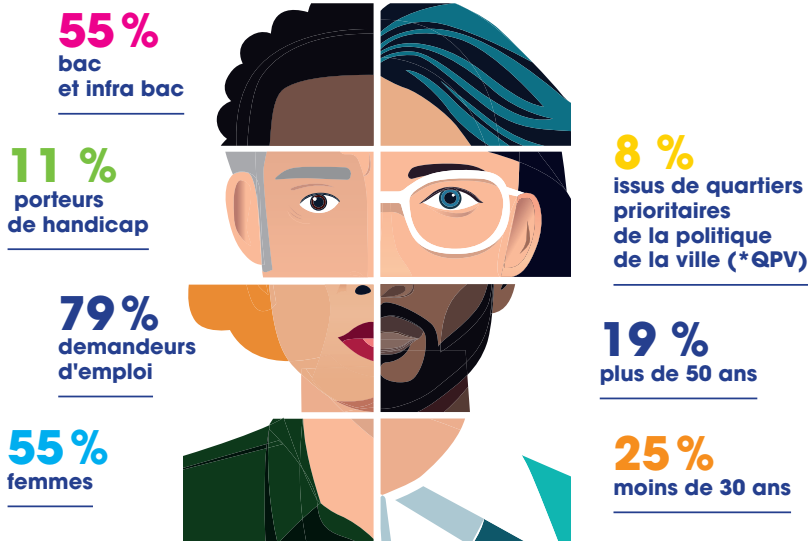


1 personne = 1 parcours

Chez BGE, chaque parcours est unique pour proposer des solutions adaptées aux besoins des entrepreneur-e-s.

- Un accès aux informations, aux dispositifs, aux experts, au bon moment.
- Différentes approches et modalités : individuelle / collective / à distance / en présentiel...
- Un plan d'action construit à partir des acquis, compétences et expériences de la personne.
- Une mise en réseau avec des partenaires et entrepreneur-e-s.
- Un apprentissage par le faire, qui capitalise sur les erreurs et les réussites.
- Une transmission des savoir-faire et des savoir-être appliqués au projet.

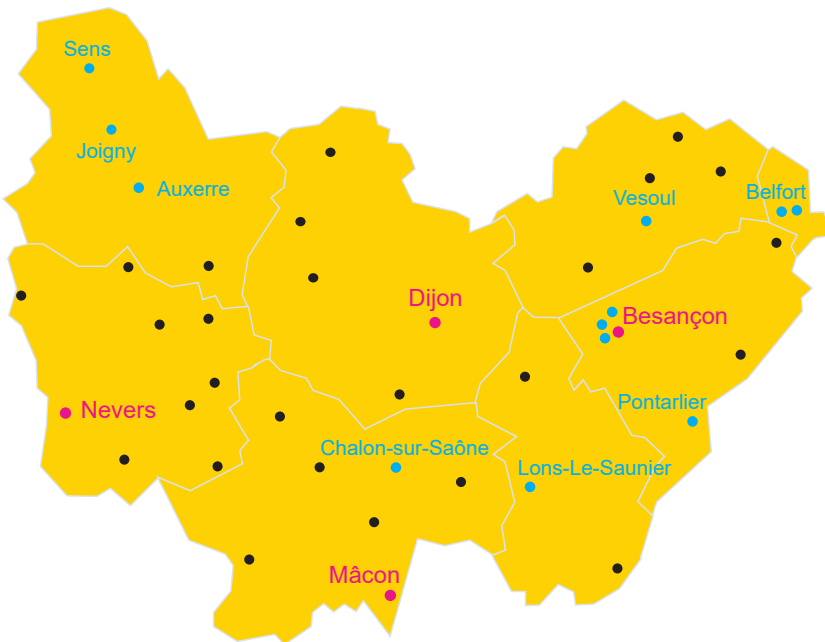
Profil du public BGE



Les potentiels entrepreneur-e-s sont partout et il n'y a pas de déterminisme à la création d'entreprise. C'est ce que montrent nos chiffres. Les femmes sont toujours majoritaires dans les publics BGE, l'importante proportion de jeunes souhaitant être accompagnés se confirme, tandis que la part des entrepreneur.e.s issu.e.s de quartiers prioritaires de la politique de la ville continue d'augmenter.

Pour BGE, ces chiffres confirment qu'il est essentiel d'aller au-delà des représentations sociales et de travailler avant tout sur les compétences et motivations de la personne et la viabilité économique de son projet.

Au cœur des territoires



46
implantations

Franche-Comté : 15
Nièvre/Yonne : 13
Côte-d'Or / Saône-&-Loire : 18

106
salariés

Franche-Comté : 55
Nièvre/Yonne : 19
Côte-d'Or / Saône-&-Loire : 32

47
administrateurs
bénévoles

Franche-Comté : 8
Nièvre/Yonne : 7
Côte-d'Or / Saône-&-Loire : 32

Observer, innover, influencer

Pour en savoir plus sur nos réalisations 2025 : www.bgefrc.org/rapport-activite



Un grand **MERCI**
à tous nos partenaires
sans qui rien ne serait
possible !

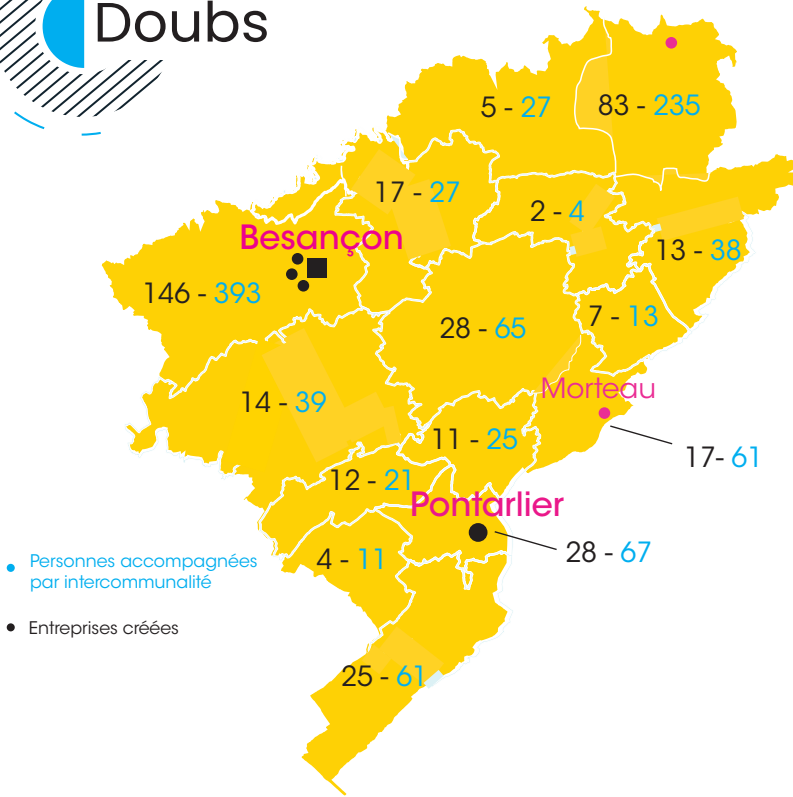


BGE Franche-Comté
2C chemin de Palente
25000 Besançon
03 81 47 97 00
www.bgefrc.org

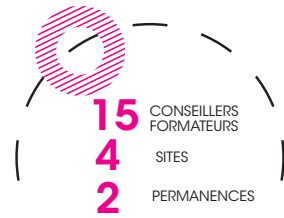


PERSONNES ACCOMPAGNÉES ET ENTREPRISES CRÉÉES EN 2025

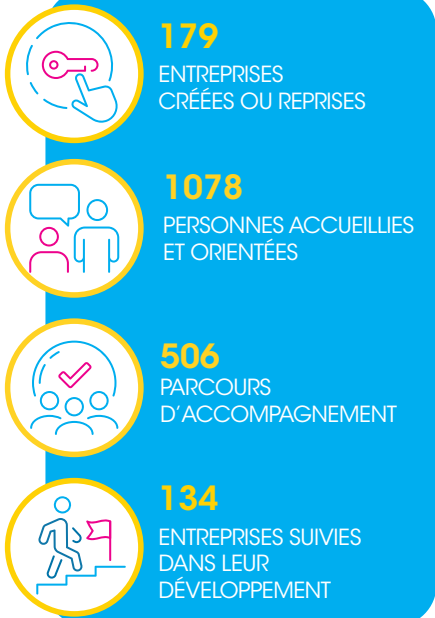
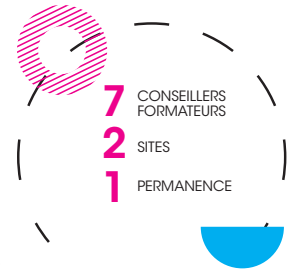
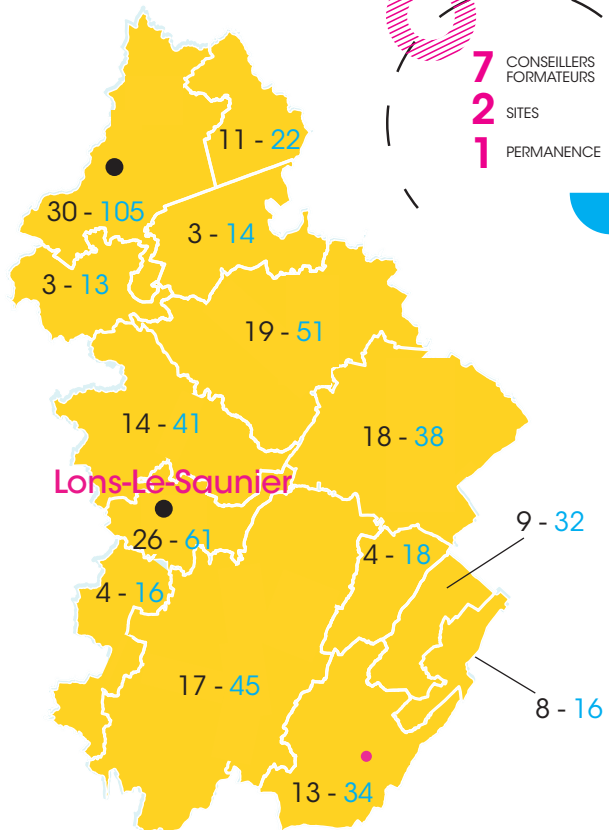
Doubs



- Personnes accompagnées par intercommunalité
- Entreprises créées



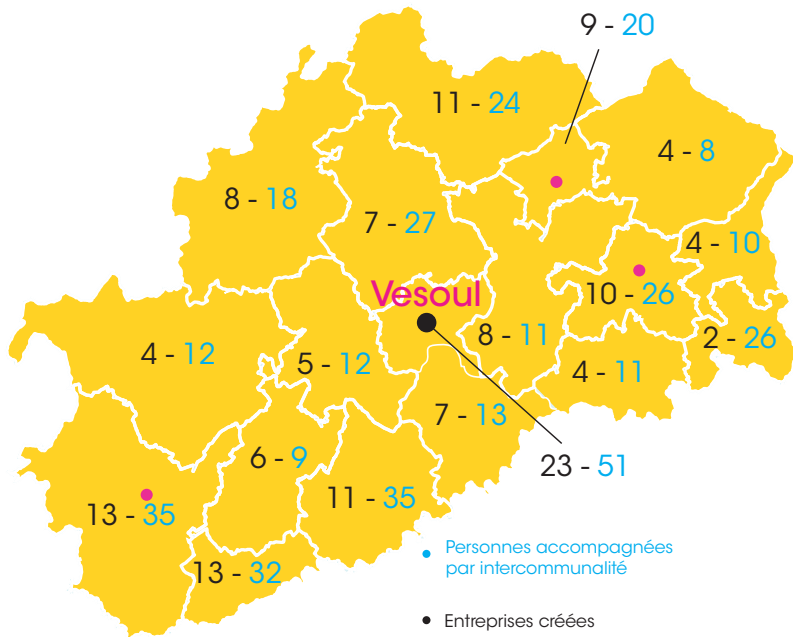
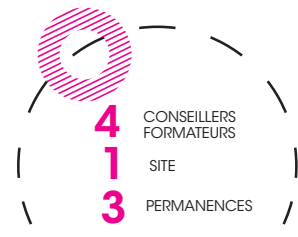
Jura



- Personnes accompagnées par intercommunalité
- Entreprises créées



Haute-Saône



152
ENTREPRISES
CRÉÉES OU REPRISES



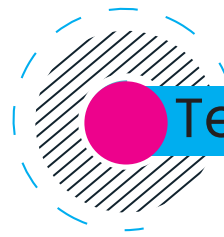
731
PERSONNES ACCUEILLIES
ET ORIENTÉES



387
PARCOURS
D'ACCOMPAGNEMENT



38
ENTREPRISES SUIVIES
DANS LEUR
DÉVELOPPEMENT



Territoire-de-Belfort



98
ENTREPRISES
CRÉÉES OU REPRISES



691
PERSONNES ACCUEILLIES
ET ORIENTÉES



304
PARCOURS
D'ACCOMPAGNEMENT



122
ENTREPRISES SUIVIES
DANS LEUR
DÉVELOPPEMENT

