



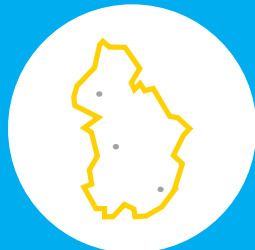
UN CONSEILLER DÉDIÉ



UNE EXPERTISE

DES RENDEZ-VOUS ET UN
**ACCOMPAGNEMENT
INDIVIDUEL**
POUR RÉPONDRE
À VOTRE DEMANDE

DES RENDEZ-VOUS COLLECTIFS
POUR RÉPONDRE
À DES PROBLÉMATIQUES
MISES EN AVANT
PAR LES STRUCTURES DE L'ESS
DU TERRITOIRE



UNE PROXIMITÉ

3 LIEUX D'ACCUEIL
ET DES RENDEZ-VOUS DANS VOTRE ASSOCIATION :

LONS-LE-SAUNIER 1000 RUE DES GENTIANES
PERMANENCES À **DOLE** ET **ST CLAUDE**

CONTACTEZ VOTRE CONSEILLÈRE HÉLÈNE COLNOT-BREUNE
03 84 87 15 75
helene.colnotbreune@bgefc.org 
www.bgefc.org



Association à but non lucratif, le réseau BGE soutient la création d'entreprise et œuvre pour qu'elle soit une réalité accessible à tous. Depuis 40 ans nous accompagnons les entrepreneurs à chaque étape, de la création au développement, pour donner à tous ceux qui entreprennent les chances de réussir. Et cela quels que soient leurs profils.

Cet accompagnement est gratuit car il est financé par :



Ce projet est cofinancé par le Fonds social européen dans le cadre du programme opérationnel national «Emploi et inclusion» 2014 - 2020.



JURA



**AVEC LE DISPOSITIF LOCAL D'ACCOMPAGNEMENT
RENFORCEZ ET DÉVELOPPEZ
VOTRE ACTIVITÉ,
CRÉEZ OU PÉRENNISEZ DES EMPLOIS**

*Un dispositif
performant*
**AU SERVICE
DES STRUCTURES
DE L'ESS**



Jurascic - Lons-le-Saunier



LE DLA, C'EST QUOI ?

Le Dispositif local d'accompagnement (DLA) a pour objectif de **soutenir les structures d'utilité sociale de l'Economie sociale et solidaire (ESS), créatrices d'emploi, dans leur démarche de développement et de consolidation.** Depuis sa création en 2002, de nombreux acteurs soutiennent le DLA pour garantir sa mise en œuvre sur tous les territoires : l'Etat, le Fonds Social Européen, la Banque des Territoires, les collectivités territoriales, le Mouvement Associatif et ESS France. Il contribue ainsi à une économie plus durable et plus équitable et participe à la déclinaison des Objectifs du Développement Durable (ODD) de l'ONU.

→ QUELS SONT SES OBJECTIFS ?

1. **FAVORISER** la création, la pérennisation et la qualité de l'emploi durable et non délocalisable.
2. **AIDER** les structures à améliorer leur impact.
3. **CONTRIBUER** à la vitalité du tissu économique local.
4. **ENCOURAGER** le développement de service d'utilité sociale et citoyenne.
5. **ACCOMPAGNER** les transitions sociales et écologiques sur les territoires.

→ POUR QUI ?

- **Une association loi 1901**
- **Une coopérative**
- **Une structure d'insertion par l'activité économique**
- **Une structure de services à la personne**
- **Une structure d'utilité sociale**
- **Employeur d'un ou plusieurs salariés**



L'ESS
dans le Jura
EN CHIFFRES


1005
établissements
employeurs


9 359
emplois salariés


11,9 %
de l'emploi
départemental

DLA MODE D'EMPLOI

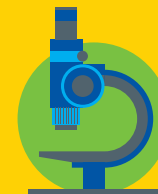
1/ACCUEIL

Premier échange avec la structure et analyse de la pertinence d'un accompagnement DLA.



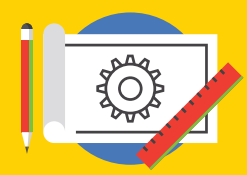
2/DIAGNOSTIC PARTAGÉ

Entretiens approfondis avec la structure, identification des problématiques et co-construction d'un parcours d'accompagnement.



3/ACCOMPAGNEMENT

Mise en œuvre du parcours d'accompagnement pouvant inclure des actions réalisées par la structure elle-même, des prestations de conseil (dites « ingénieries ») individuelles ou collectives ou des actions conduites par d'autres acteurs de l'accompagnement.



4/BILAN ET CONSOLIDATION

Bilan de l'accompagnement avec la structure et analyse des résultats, en particulier sur l'activité et l'emploi.

